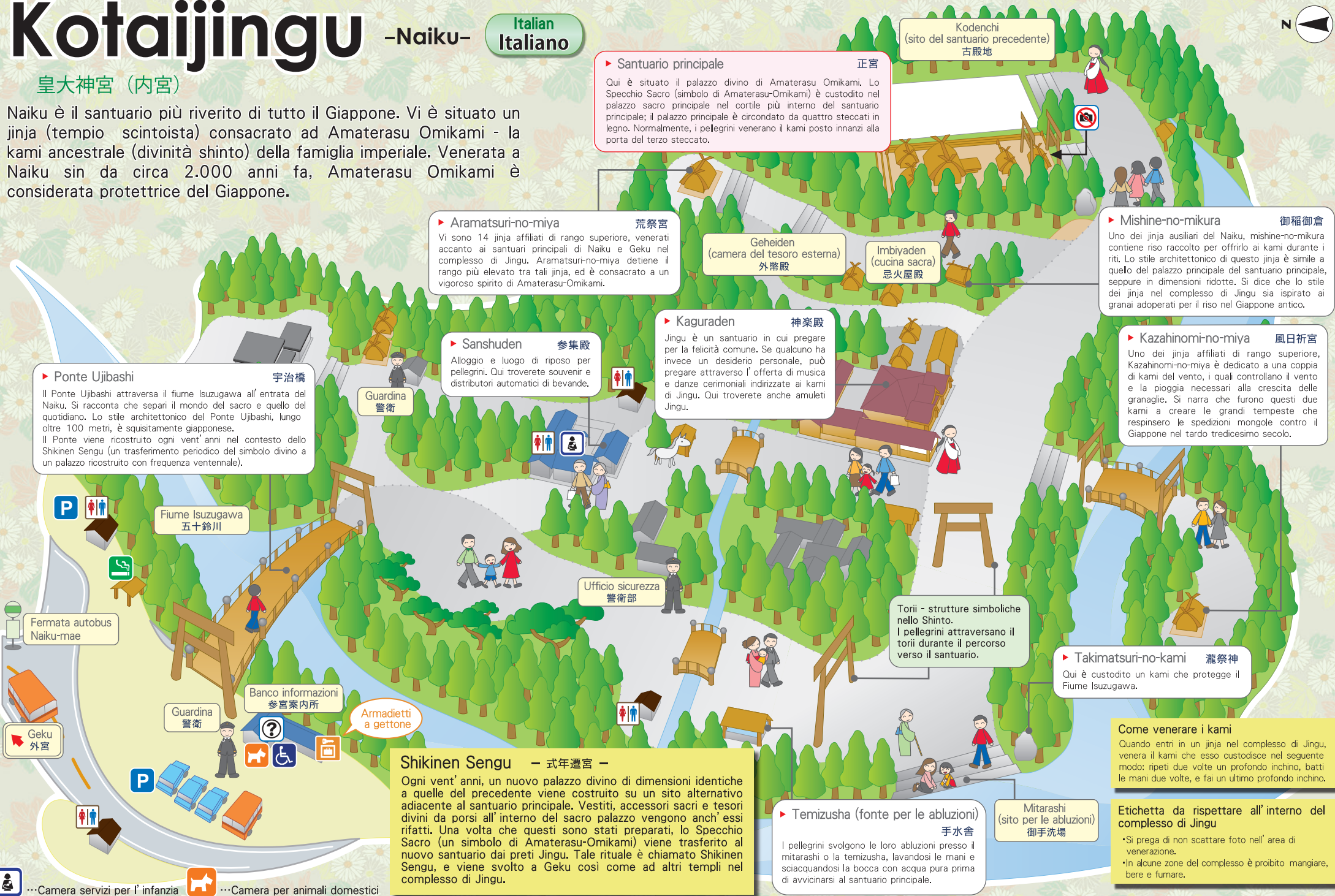


Kotaijingu -Naiku-

Italian Italiano

皇大神宮 (内宮)

Naiku è il santuario più riverito di tutto il Giappone. Vi è situato un jinja (tempio scintoista) consacrato ad Amaterasu Omikami - la kami ancestrale (divinità shinto) della famiglia imperiale. Venerata a Naiku sin da circa 2.000 anni fa, Amaterasu Omikami è considerata protettrice del Giappone.



▶ Santuario principale 正宮
Qui è situato il palazzo divino di Amaterasu Omikami. Lo Specchio Sacro (simbolo di Amaterasu-Omikami) è custodito nel palazzo sacro principale nel cortile più interno del santuario principale; il palazzo principale è circondato da quattro steccati in legno. Normalmente, i pellegrini venerano il kami posto innanzi alla porta del terzo steccato.

▶ Aramatsuri-no-miya 荒祭宮
Vi sono 14 jinja affiliati di rango superiore, venerati accanto ai santuari principali di Naiku e Geku nel complesso di Jingu. Aramatsuri-no-miya detiene il rango più elevato tra tali jinja, ed è consacrato a un vigoroso spirito di Amaterasu-Omikami.

▶ Sanshuden 参集殿
Alloggio e luogo di riposo per pellegrini. Qui troverete souvenir e distributori automatici di bevande.

▶ Kaguraden 神楽殿
Jingu è un santuario in cui pregare per la felicità comune. Se qualcuno ha invece un desiderio personale, può pregare attraverso l'offerta di musica e danze cerimoniali indirizzate ai kami di Jingu. Qui troverete anche amuleti Jingu.

▶ Mishine-no-mikura 御稻御倉
Uno dei jinja ausiliari del Naiku, mishine-no-mikura contiene riso raccolto per offrirlo ai kami durante i riti. Lo stile architettonico di questo jinja è simile a quello del palazzo principale del santuario principale, seppure in dimensioni ridotte. Si dice che lo stile dei jinja nel complesso di Jingu sia ispirato ai granai adoperati per il riso nel Giappone antico.

▶ Kazahinomi-no-miya 風日祈宮
Uno dei jinja affiliati di rango superiore, Kazahinomi-no-miya è dedicato a una coppia di kami del vento, i quali controllano il vento e la pioggia necessari alla crescita delle granaglie. Si narra che furono questi due kami a creare le grandi tempeste che respinsero le spedizioni mongole contro il Giappone nel tardo tredicesimo secolo.

▶ Ponte Ujibashi 宇治橋
Il Ponte Ujibashi attraversa il fiume Isuzugawa all'entrata del Naiku. Si racconta che separi il mondo del sacro e quello del quotidiano. Lo stile architettonico del Ponte Ujibashi, lungo oltre 100 metri, è squisitamente giapponese. Il Ponte viene ricostruito ogni vent'anni nel contesto dello Shikinen Sengu (un trasferimento periodico del simbolo divino a un palazzo ricostruito con frequenza ventennale).

Fiume Isuzugawa 五十鈴川

Fermata autobus Naiku-mae

Geku 外宮

Banco informazioni 参宮案内所

Armadietti a gettone

Shikinen Sengu 一式年遷宮
Ogni vent'anni, un nuovo palazzo divino di dimensioni identiche a quelle del precedente viene costruito su un sito alternativo adiacente al santuario principale. Vestiti, accessori sacri e tesori divini da porsi all'interno del sacro palazzo vengono anch'essi rifatti. Una volta che questi sono stati preparati, lo Specchio Sacro (un simbolo di Amaterasu-Omikami) viene trasferito al nuovo santuario dai preti Jingu. Tale rituale è chiamato Shikinen Sengu, e viene svolto a Geku così come ad altri templi nel complesso di Jingu.

Torii - strutture simboliche nello Shinto.
I pellegrini attraversano il torii durante il percorso verso il santuario.

▶ Takimatsuri-no-kami 瀧祭神
Qui è custodito un kami che protegge il Fiume Isuzugawa.

Come venerare i kami
Quando entri in un jinja nel complesso di Jingu, venera il kami che esso custodisce nel seguente modo: ripeti due volte un profondo inchino, batti le mani due volte, e fai un ultimo profondo inchino.

Etichetta da rispettare all'interno del complesso di Jingu
• Si prega di non scattare foto nell'area di venerazione.
• In alcune zone del complesso è proibito mangiare, bere e fumare.

▶ Temizusha (fonte per le abluzioni) 手水舎
I pellegrini svolgono le loro abluzioni presso il mitarashi o la temizusha, lavandosi le mani e sciacquandosi la bocca con acqua pura prima di avvicinarsi al santuario principale.

Mitarashi (sito per le abluzioni) 御手洗場

...Camera servizi per l'infanzia ...Camera per animali domestici